

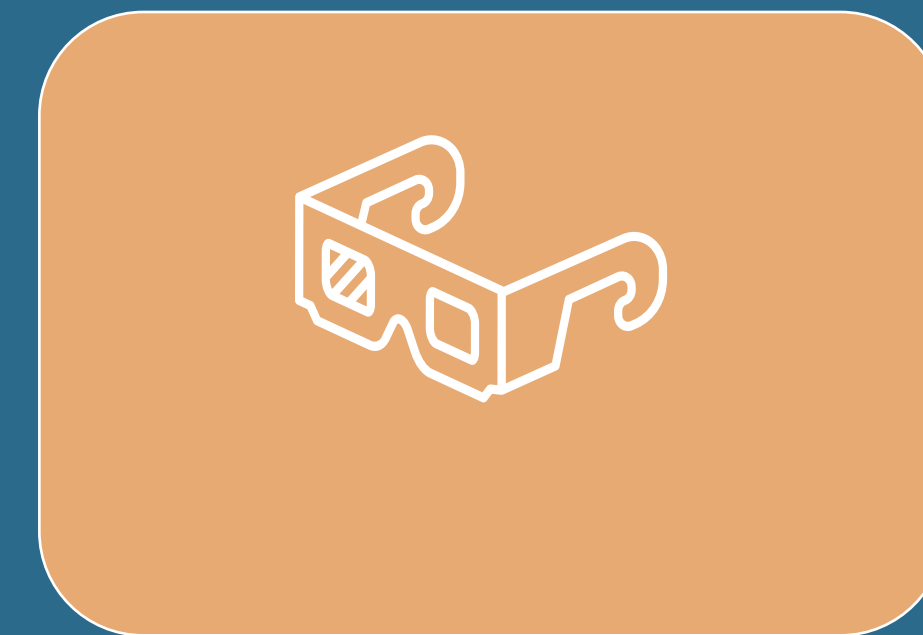
SAMTARBEJDE MED AU



@AARHUS UNIVERSITET



Turismeøkonomisk værdi



Profilering af international forskning/
Aarhus Universitet



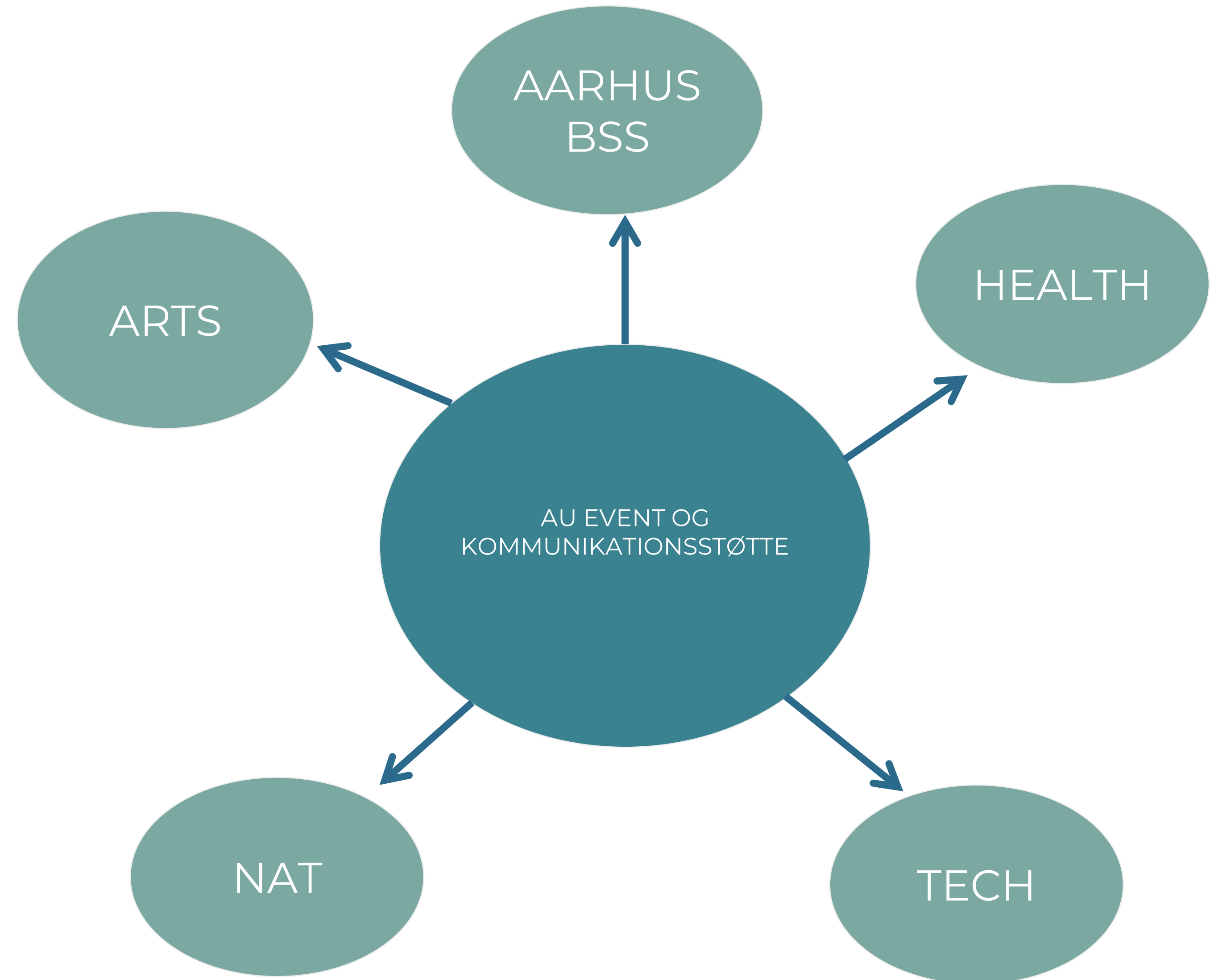
Øget internationalisering af Aarhus/ Aarhus regionen



Investeringer: i turisme, vidensmiljøer, styrkepositioner

TILTRÆKNING AF VIDENSKABELIGE KONFERENCER

- Tæt samarbejde med AU i mange år
- Centralt organ på AU, der understøtter med arrangementer og konferencer
- Gensidig værdiskabelse: legitimitet og viden





BEHOV FOR NYE LEADS

- Gammel database med konferencer
- Behov for at genopfriske kontakt



MARKEDSUNDERSØGELSE (MARTS 2022)

- Sendt til i alt 1.058 forskere (svarprocent 22%)

**HVAD VISTE
UNDERSØGELSEN?**

GENERELT OM KONFERENCER

96% af forskere skal deltage i en internationale videnskabelig konference indenfor de næste 12 måneder

83% af de adspurgte forskere har tidligere været med til at planlægge eller afholde en eller flere internationale konferencer indenfor deres forskningsområde.

86% foretrækker at deltage i fysiske konferencer, kun 3% foretrækker virtuelle



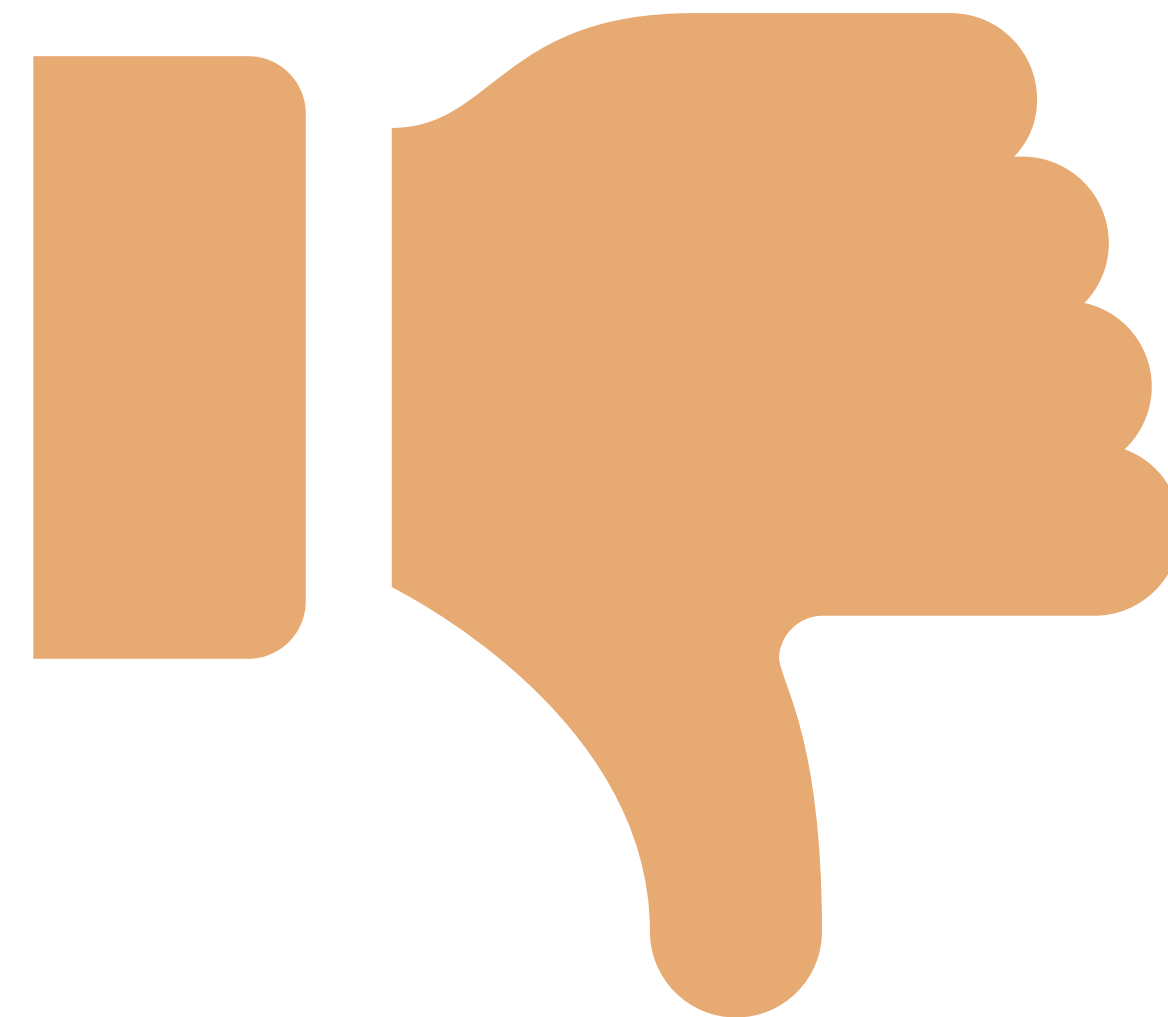
@KIM WYON

76% har i høj eller nogen grad lyst til at påtage sig værtskab for en international konference

80% har i høj eller nogen grad brug for hjælp til tiltrækningen (særligt ift. det administrative arbejde (88%), det logistiske arbejde (82%) og booking af hoteller, venue og afholdelse af sociale aktiviteter (74%))



Kun 27% af forskerne har kendskab til den skræddersyede hjælp fra VisitAarhus Convention Bureau.



**HVORDAN KAN JEG
BRUGE DET?**



@RUNI PHOTOPOP

HVEM HAR INTERESSE I KONFERENCER I MIN DESTINATION?

**HVEM ÅBNER
DØREN?**

**KONTAKTPERSON,
SOM GIVER
ADGANG**





TÆNK LANGSIGTET

**HVORDAN KAN I
UNDERSTØTTE
HINANDEN?**